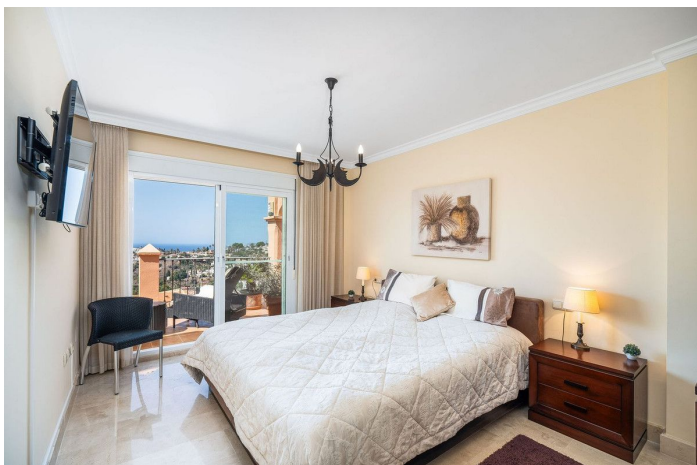


Ático en venta en Torrequebrada, Benalmádena

895.000 €

Referencia: R4637173 Dormitorios: 3 Baños: 2 Construido: 131m² Terraza: 107m²



Costa del Sol, Benalmádena

Espectacular ático en Benalmádena - Situado en una urbanización en el área de Torrequebrada en Benalmádena. Este apartamento está ubicado en una comunidad residencial cerrada, ofreciendo un estilo de vida lujoso y cómodo para sus residentes.

Con una espectacular orientación suroeste, puedes disfrutar de impresionantes vistas panorámicas que se extienden sobre el Mediterráneo, las montañas, los jardines y las piscinas. Cada día trae una nueva vista pintoresca, con la puesta de sol arrojando rayos dorados sobre el horizonte.

Entra en esta lujosa residencia, que te da la bienvenida de inmediato con su sentido de elegancia y amplitud. La casa consta de tres dormitorios, todos equipados con armarios espaciosos, y dos baños. Cada habitación ofrece una atmósfera privada y cómoda. La gran área de cocina-comedor es un lugar de encuentro perfecto para la familia y amigos, donde las comidas pueden prepararse y disfrutarse en buena compañía.

La comunidad residencial cuenta con tres piscinas, que te invitan a darte un refrescante baño bajo los cálidos rayos del sol. El gimnasio está completamente equipado con todo el equipo que necesitas para hacer ejercicio y entrenar. Para tu comodidad, el apartamento viene con dos plazas de aparcamiento y dos trasteros.

Ya sea que te guste tomar el sol junto a la piscina, hacer ejercicio en el gimnasio o dar un paseo tranquilo por los jardines bien cuidados, este ático ofrece un estilo de vida exclusivo en el corazón de la Costa del Sol. Con su excelente ubicación, impresionantes comodidades y vistas impresionantes, esta es una gran casa.

Características:

Características

Terraza Cubierta
Ascensor
Terraza Privada
Trastero - Almacén
Suelos de Mármol
Armarios Empotrados
Gimnasio
Sauna

Vistas

Vistas al Mar
Vistas a Montaña
Vistas Panorámicas
Vistas a Jardín
Vistas a Piscina
Vistas a Golf

Piscina

Piscina Comunitaria

Jardín

Jardín Comunitario

Categoría

Lujo

Orientación

Norte

Posición

Lado de la Playa
Cerca de Golf
Cerca de Puerto
Cerca de Ciudad
Cerca de Colegios
Primera línea de Golf

Muebles

Completamente Amueblada
Opcionales

Seguridad

Alarma
Portero Automático

Climatización

Aire Acondicionado
Chimenea
Calefacción Central.
Baño

Estado

Excelente estado de conservación

Cocina

Cocina Equipada

Aparcamiento

Parking Privado