

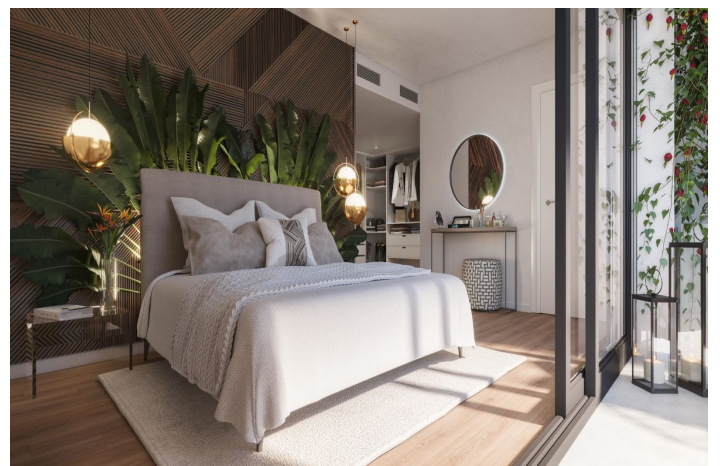


Adosada en venta en Mijas Costa, Mijas

957.000 - 1.380.000

€

Referencia: R4449847    Dormitorios: 3 - 4    Baños: 2    Terreno: 40m<sup>2</sup> - 192m<sup>2</sup>    Construido: 145m<sup>2</sup> - 165m<sup>2</sup>    Terraza: 39m<sup>2</sup> - 75m<sup>2</sup>





CAVIARI ESTATES

---

info@caviari-estates.com

+ 34 670 38 26 38



## Costa del Sol, Mijas Costa

SOLEIA LIVING CHAPARRAL GOLF, donde la belleza natural del entorno se fusiona con la pasión por la práctica del golf, los deportes acuáticos y el estilo de vida "Slow Life".

SOLEIA LIVING es un proyecto de 69 villas de lujo de 3 y 4 dormitorios, comenzando con una 1ª fase de 23 villas y 2ª fase de 46 villas, con la mejor orientación, Sur/ Suroeste, y vistas espectaculares al mar y al golf. A tan solo 2 minutos a pie de la casa club del campo de golf de 18 hoyos El Chaparral y caminando a la playa! Grandes espacios exteriores con extensas terrazas y jardín y amplios y luminosos espacios interiores. Una piscina privada en el jardín y un ascensor interior en la vivienda son algunos de los opcionales que ofrecemos. Las zonas comunes incluyen amplias piscinas con vistas al mar y al campo de golf, zona barbacoa, espacio coworking, gimnasio totalmente equipado y Spa con sauna y baño turco. La SoleiApp es una herramienta que tendrán los propietarios para mantenerse conectados y hacerles la vida más fácil, es como un conserje digital. Una ubicación privilegiada y muy bien comunicada a tan solo 20 minutos en coche del aeropuerto de Málaga y la carretera de acceso a la promoción enlaza directamente con la carretera de la costa CN340 en el km 203,5

En construcción.

### FASE 1 VENDIDA

La entrega de 2ª fase se estima para 3º trimestre 2027

Villas de 3 dormitorios desde 957.000 € y 4 dormitorios desde 1.011.000 €

Cocina de diseño italiano totalmente amueblada y equipada, 2 plazas de parking y trastero. Zonas comunes: 2 Piscinas, baño turco, sauna, gimnasio totalmente equipado, zona coworking y zona de barbacoa entre otras.

Superficie construida. Desde 204,74 a 337,99 m<sup>2</sup>

Dormitorios. 3-4 Terrazas.

Desde 35,08 a 107,17 m<sup>2</sup>

Jardín privado. Desde 29,8 a 317,21 m<sup>2</sup>





## Características:

### Características

Terraza Privada

Trastero - Almacén

Gimnasio

Sauna

Barbacoa

Cocina

Cocina Equipada

### Orientación

Sur

### Aparcamiento

More Than One

### Piscina

Piscina Comunitaria

Piscina Privada

### Categoría

Nueva Promoción