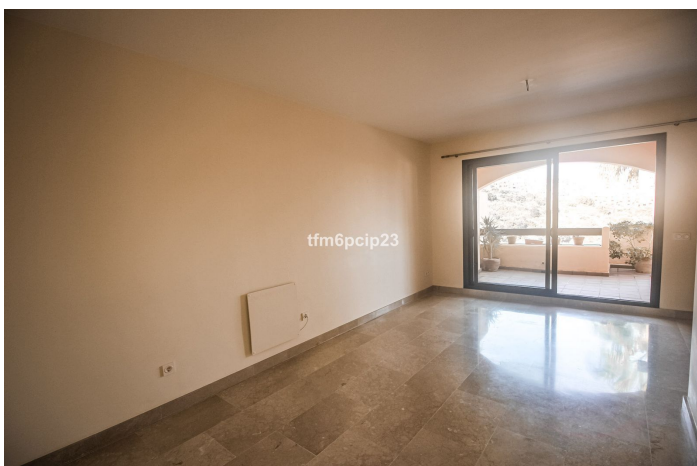


Apartamento Planta Media en venta en La Duquesa,
Manilva

230.000 €

Referencia: R4965700 Dormitorios: 2 Baños: 2 Construido: 100m² Terraza: 20m²







Costa del Sol, La Duquesa

Impresionante Apartamento de 2 Dormitorios con Vistas Panorámicas en Duquesa Village

Descubra este excepcional apartamento en planta intermedia en la codiciada Duquesa Village, que ofrece impresionantes vistas panorámicas al mar, el campo y la piscina. Disfrute de hermosos amaneceres desde la amplia terraza privada de 20m², perfecta para relajarse o entretenerse.

Este apartamento de 100m² cuenta con 2 dormitorios y 2 baños, un espacio luminoso y aireado, y una cocina totalmente equipada. La propiedad se encuentra en excelente estado, con suelos de mármol, doble acristalamiento y armarios empotrados para mayor comodidad. El climatizador está garantizado con aire acondicionado (frío/calor) y preinstalación de A/C.

Ubicado dentro de un complejo seguro y cerrado con seguridad 24 horas, los residentes pueden disfrutar de cuatro piscinas comunitarias, hermosos jardines ajardinados y comodidades en el sitio, como pistas de pádel y un trastero. El apartamento está convenientemente situado cerca de campos de golf, el puerto deportivo, la playa y tiendas locales.

Características adicionales:

Aparcamiento subterráneo

Ascensor y accesibilidad para personas con movilidad reducida

Internet de fibra óptica

Persianas eléctricas y videoportero

Esta propiedad de reventa es ideal para quienes buscan un estilo de vida costero tranquilo con fácil acceso a todo lo que La Duquesa y la Costa del Sol tienen para ofrecer.

Contáctenos hoy para concertar una visita!

Apartamento Planta Media, La Duquesa, Costa del Sol.

2 Dormitorios, 2 Baños, Construidos 100 m², Terraza 20 m².

Posición : Cerca de Golf, Cerca de Puerto, Cerca del Mar, Cerca de Ciudad, Cerca de Marina, Urbanización.

Orientación : Este.

Estado : Excelente.

Piscina : Comunitaria.

Climatización : Aire Acondicionado, A/A Preinstalado, A/A Caliente, A/A Frio.

Vistas : Mar, Campo, Panorámicas, Piscina.

Características : Terraza Cubierta, Ascensor, Armarios Empotrados, Terraza Privada, Paddle Tennis, Trastero, Lavadero,

Acceso para personas con movilidad reducida, Suelos de Mármol, Doble acristalamiento, Fibra óptica.

Muebles : Sin Amueblar.

Cocina : Equipada.

Jardin : Comunitario, Paisajista.

Seguridad : Recinto Cerrado, Persianas Eléctricas, Portero Automático, Seguridad 24 Horas.

Aparcamiento : Subterráneo.

Servicios Públicos : Electricidad, Agua Potable.

Categoría : Reventa.



Características:

Características

Terraza Cubierta
Ascensor
Terraza Privada
Trastero - Almacén
Suelos de Mármol
Doble acristalamiento
Armarios Empotrados
Paddle Tennis
Lavadero
Fibra óptica
Access for people with reduced mobility

Vistas

Vistas al Mar
Vistas Panorámicas
Vistas al Campo
Vistas a Piscina

Piscina

Piscina Comunitaria

Jardín

Jardín Comunitario
Jardín Paisajístico

Servicios Públicos

Electricidad
Agua Potable

Orientación

Este

Posición

Cerca de Golf
Cerca de Puerto
Urbanización
Cerca del Mar
Cerca de Ciudad
Cerca de Marina

Muebles

Sin Amueblar

Seguridad

Recinto Cerrado
Seguridad de 24 horas
Persianas Eléctricas
Portero Automático

Categoría

Reventa

Climatización

Aire Acondicionado
A/A Preinstalado
A/A Frio
A/A Caliente

Estado

Excelente estado de conservación

Cocina

Cocina Equipada

Aparcamiento

Parking Subterráneo