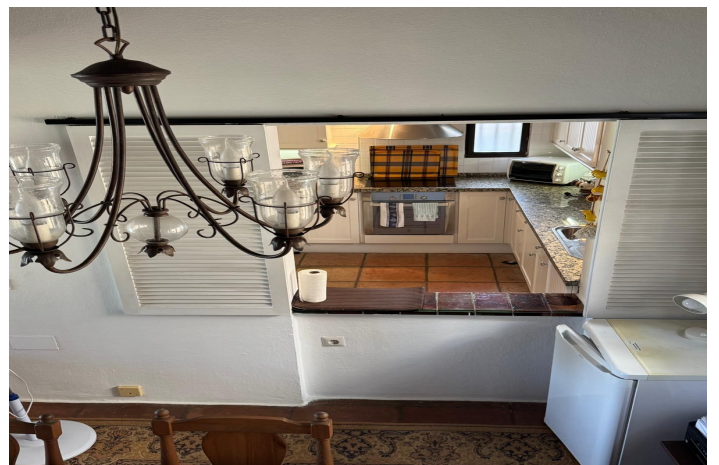


## Dúplex en venta en Estepona, Estepona

650.000 €

Referencia: R4966819    Dormitorios: 4    Baños: 2    Terreno: 26m<sup>2</sup>    Construido: 138m<sup>2</sup>



## Costa del Sol, Estepona

Una inigualable ubicación frente al mar. Desde esta propiedad se puede escuchar las olas rompiendo en la orilla y ver las luces de Marruecos al irse a dormir por la noche. La vista del sol reflejándose en el mar es ininterrumpida y al no tener tejados de por medio, ofrece una auténtica sensación de conexión con el mar. Este increíble duplex se encuentra en primera línea de playa en la codiciada urbanización de Bahía Dorada, Estepona. Perfecta ubicación para alguien buscando un enclave especial para vacaciones o como residencia habitual.

Con una reforma imaginativa, esta propiedad puede ser la casa de sus sueños y valer mucho más.

Se están vendiendo muchas propiedades para ser renovadas pero pocas tienen esta increíble ubicación, se oye el mar desde todas las estancias.

La casa fue diseñada por un famoso arquitecto y tiene una preciosa chimenea de cobre como centro del salón. Las dobles puertas dan salida a un patio con jardín desde el que se ve toda la costa de África y el Peñón de Gibraltar.

El dúplex tiene las habitaciones en la planta superior, 3 con otra que puede utilizarse como oficina o cuarto dormitorio.

En la planta baja hay un enorme salón comedor, cocina, baño y lo que podría ser el cuarto dormitorio.

En la parte de atrás hay un coqueto patio con una fuente y almacenaje adicional.

Perfectamente situado en un entorno tranquilo que está a solo 10 minutos en coche del centro de Estepona al este y Sabinillas/La Duquesa hacia el oeste.

Llaves en la oficina, contáctenos para solicitar una visita.

Apartamento Planta Baja, Estepona, Costa del Sol.

4 Dormitorios, 2 Baños, Construidos 138 m<sup>2</sup>, Jardín/Terreno 51 m<sup>2</sup>.

Posición : Primera línea de Playa, Lado de la Playa, Cerca del Mar, Urbanización.

Orientación : Sur.

Estado : Excelente.

Climatización : Chimenea.

Vistas : Mar, Playa, Jardín.

Características : Terraza Privada, Baño En-Suite.

Jardín : Privado.

Categoría : Frente a la playa, Inversion.





## Características:

### Características

Terraza Privada

Baño En-Suite

### Vistas

Vistas al Mar

Vistas a Jardín

Vistas a Playa

### Piscina

Piscina Comunitaria

### Jardín

Jardín Privado

### CO2 Emission Rating

E

### Orientación

Sur

### Posición

Lado de la Playa

Urbanización

Cerca del Mar

Primera línea de Playa

Complejo 1ª Línea de Playa

### Muebles

Parcialmente Amueblada

### Categoría

Inversion

Frente a la playa

### Climatización

Chimenea

### Estado

Regular estado de conservación

Necesita Reformas

### Cocina

Cocina Equipada

### Calificación energética

E