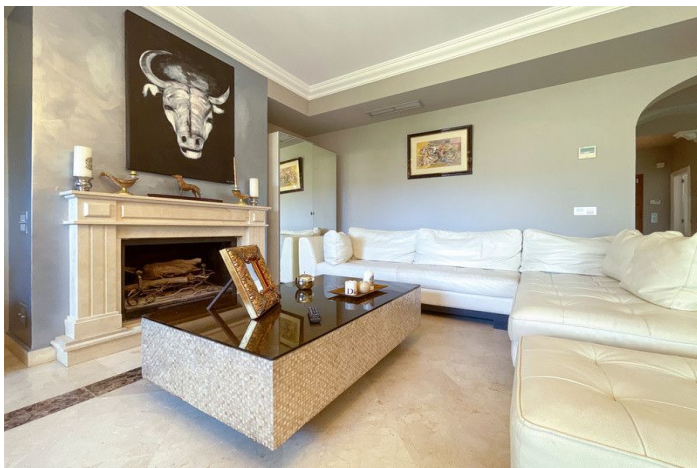


Adosada en venta en Nueva Andalucía, Marbella

1.365.000 €

Referencia: R4952224 Dormitorios: 5 Baños: 4 Terreno: 50m² Construido: 320m² Terraza: 56m²





Costa del Sol, Nueva Andalucía

Precioso Adosado, situado en el complejo de lujo LA ALZAMBRA VASSARY cerca de Puerto Banus. Consta de 5 dormitorios, 3 baños, amplio salón con acceso directo a la terraza con barbacoa. La cocina está totalmente equipada con todos los electrodomésticos. Características: suelos de mármol, aire acondicionado, armarios empotrados, jacuzzi. El complejo dispone de seguridad 24 horas, piscinas, restaurantes, cafetería, gimnasio, hotel, centro médico. Garaje para 2 coches con trastero. Centros comerciales, tiendas, restaurantes y bares a poca distancia. El aeropuerto más cercano es el de Málaga, a 40 minutos por autovía.



Características:

Características

Terraza Cubierta
Cerca de Transporte
Terraza Privada
TV Satélite
Trastero - Almacén
Baño En-Suite
Suelos de Mármol
Solario
Gimnasio
Sauna
Sala de Juegos
Pista de Tenis
Aprtmnt. Huéspedes
Lavadero
Jacuzzi
Barbacoa

Vistas

Vistas a Montaña
Vistas al Campo
Vistas a Jardín
Vistas Urbanas
Vistas a Calle

Piscina

Piscina Comunitaria

Jardin

Jardín Privado

Categoría

Lujo

Orientación

Orientación Sureste

Posición

Lado de la Playa
Cerca de Golf
Cerca de Puerto
Cerca del Mar
Cerca de Tiendas
Cerca de Ciudad
Cerca de Colegios

Muebles

Sin Amueblar
Parcialmente Amueblada

Seguridad

Seguridad de 24 horas
Alarma
Portero Automático

Calificación energética

A

Climatización

Aire Acondicionado
Chimenea
Calefacción Central.

Estado

Excelente estado de conservación

Cocina

Cocina Parcialmente Equipada

Aparcamiento

Párking Privado

CO2 Emission Rating

A