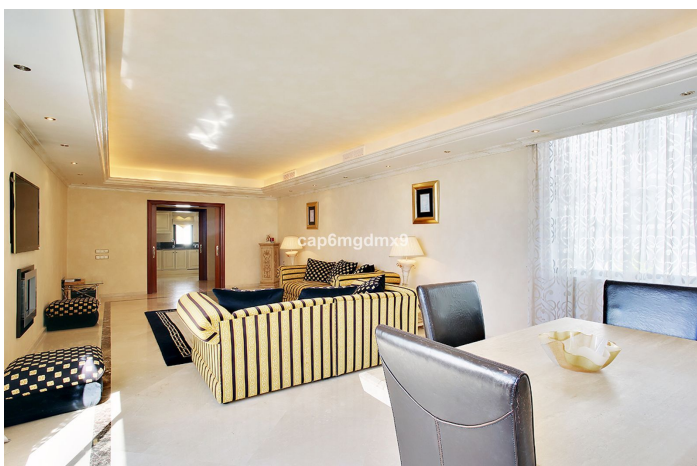




Apartamento Planta Media en alquiler en Puerto Banús,
Marbella

3.000 - 3.000 €

Referencia: R4919884 Dormitorios: 2 Baños: 2 Construido: 150m²







Costa del Sol, Puerto Banús

Two bedroom apartment located in a beachfront complex within walking distance to Puerto Banus.

Frontal sea views, no terrace. Underground parking is included. Living room with fireplace and dining area, fully equipped kitchen, 2 bedrooms and 2 bathrooms (one with a shower and one with a bath). Both bedrooms have a double bed and fitted wardrobes. Hot & cold A/C throughout.



Características:

Características

Ascensor
Baño En-Suite
Suelos de Mármol
Doble acristalamiento
Armarios Empotrados
Restaurant

Posición

Lado de la Playa
Cerca de Puerto
Urbanización
Cerca del Mar
Cerca de Tiendas
Cerca de Ciudad
Cerca de Colegios
Primera línea de Playa
Puerto
Cerca de Marina
Complejo 1ª Línea de Playa

Muebles

Completamente Amueblada

Seguridad

Recinto Cerrado
Seguridad de 24 horas

Categoría

Casas de vacaciones
Frente a la playa
Lujo

Climatización

Aire Acondicionado
A/A Frio
A/A Caliente
Chimenea

Estado

Excelente estado de conservación

Cocina

Cocina Equipada

Aparcamiento

Parking Subterráneo

Vistas

Vistas al Mar

Piscina

Piscina Comunitaria

Jardin

Jardín Comunitario

Servicios Públicos

Electricidad