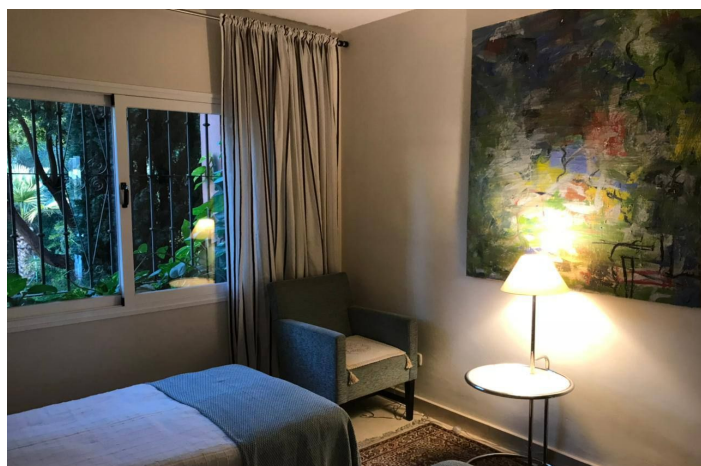


Apartamento Planta Media en alquiler en Marbella,
Marbella

2.200 - 2.200 €

Referencia: R4778557 Dormitorios: 2 Baños: 2 Construido: 124m²





Costa del Sol, Marbella

???? Exquisito Apartamento en Ubicación Privilegiada - Un Refugio de Lujo y Confort ????

Bienvenidos a este impresionante apartamento, una auténtica joya situada en el corazón de una de las comunidades más prestigiosas de Marbella. Fusionando elegancia moderna con toques de lujo absoluto, esta residencia promete una experiencia de vida sin igual.

Características Clave:

???? Diseño Espacioso: Este sofisticado hogar ofrece 2 habitaciones de generosas dimensiones,.

???? Vida al Aire Libre: Sumérgete en la belleza de los atardeceres españoles desde tus dos amplias terrazas. Ya sea que te inclines por cenar al aire libre o descansar bajo el cielo, la zona de barbacoa y las dos áreas para comer en el exterior están diseñadas para la máxima relajación.

???? Vistas al Mar: Despiértate cada día con impresionantes vistas al mar que ofrecen un inicio sereno y tranquilo para cada jornada.

???? Seguridad 24/7: Duerme tranquilo sabiendo que te encuentras en una comunidad cerrada con seguridad las 24 horas del día, los 7 días de la semana, garantizando tu total paz mental.

???? Estacionamiento: Disfruta del beneficio de tener una plaza de estacionamiento designada, facilitando tus desplazamientos diarios y escapadas de fin de semana.

???? Amenidades Comunitarias: Los residentes pueden aprovechar el gimnasio de última generación y una impresionante piscina comunitaria que sirve como un pequeño oasis.

???? Ubicación Privilegiada: Situado a poca distancia a pie del mar y en cercanía a colegios internacionales, tiendas y una gran variedad de opciones gastronómicas, esta casa te sitúa en el corazón de la comodidad y el lujo.

Tiene a su disposición el documento informativo abreviado. Gastos: Impuestos (ITP o IVA+AJD) + Gastos notariales y registrales.

Para más información y visitas, no dude en ponerse en contacto con nosotros.

ERE



Características:

Características

Suelo de Madera

Piscina

Piscina Comunitaria

Seguridad

Alarma

CO2 Emission Rating

E

Climatización

Calefacción Central.

Muebles

Parcialmente Amueblada

Aparcamiento

Garaje

Estado

Buen estado de conservación

Cocina

Cocina Equipada

Calificación energética

E