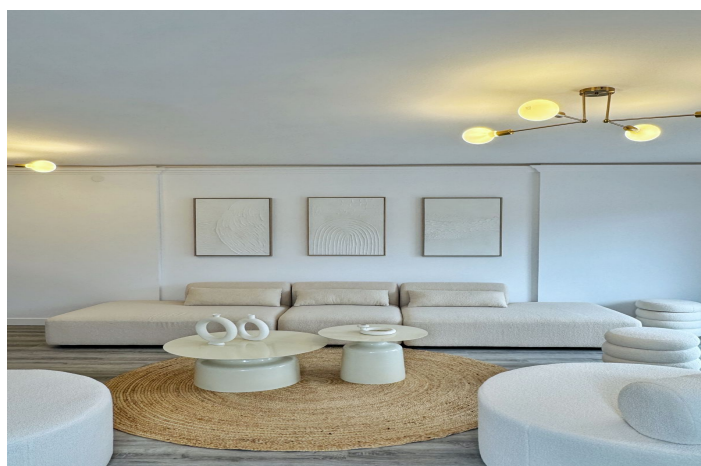
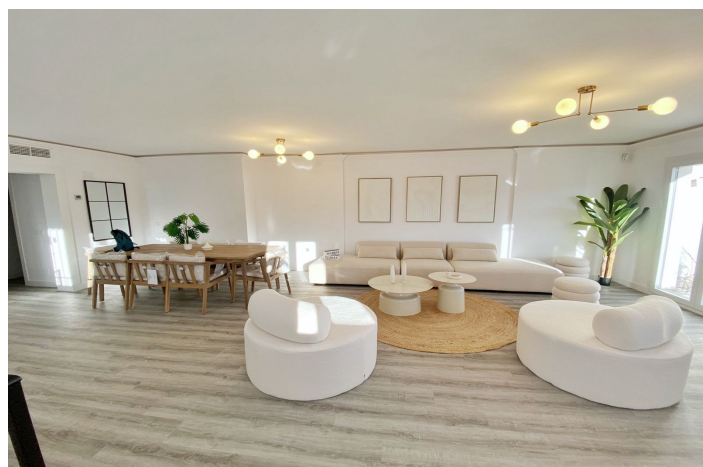




Dúplex en alquiler en Benahavís, Benahavís

3.300 - 3.300 €

Referencia: R4861249 Dormitorios: 5 Baños: 3 Construido: 235m² Terraza: 15m²





Costa del Sol, Benahavís

¡Bienvenido a tu nuevo hogar en el corazón de Benahavís!

Este exclusivo y moderno dúplex de 235 m² ha sido completamente reformado con materiales de la más alta calidad, combinando elegancia, comodidad y una distribución excepcional.

Ubicado en pleno centro de Benahavís, una de las localidades más encantadoras de la Costa del Sol, este inmueble destaca por su amplitud, luminosidad y un diseño pensado para ofrecerte el máximo confort en cada uno de sus espacios.

Al acceder al apartamento por la planta superior, te sorprenderá el amplio salón-comedor, un espacio abierto y acogedor que se convierte en el epicentro de la vivienda. Aquí encontrarás una chimenea que aporta calidez y un toque de estilo tradicional, ideal para crear un ambiente único durante los meses más fríos. Desde el salón, tendrás acceso directo a una gran terraza donde podrás disfrutar del ambiente vibrante del pueblo de Benahavís. Este espacio es perfecto para relajarte al aire libre, disfrutar de una comida en familia o simplemente contemplar el paisaje natural que rodea el pueblo.

La cocina, completamente equipada con electrodomésticos de primera calidad, cuenta con un práctico lavadero interior y otro exterior, ideal para optimizar el uso del espacio. En esta misma planta, también dispones de un dormitorio cómodo y luminoso, junto con un baño completo, perfecto para visitas.

Descendiendo por una elegante escalera, llegarás a la planta inferior, donde se encuentran tres amplios dormitorios dobles. El principal destaca por tener un baño en suite, diseñado con un gusto impecable y materiales de lujo. Los otros dos dormitorios comparten un baño completo, ambos pensados para ofrecer el máximo confort. En esta planta también descubrirás un espacio polivalente, ideal para convertirlo en una oficina, un estudio, sala de juegos o un quinto dormitorio, según tus necesidades.

Cada rincón de este dúplex ha sido cuidado al detalle: los muebles son totalmente nuevos, por lo que todo está listo para que te instales sin más preocupaciones que disfrutar. La reforma ha sido llevada a cabo bajo estrictos estándares de calidad, garantizando un ambiente moderno y de alto standing en todas las estancias.

Además de todas estas comodidades, el apartamento cuenta con entrada independiente, lo que le otorga una privacidad excepcional y una sensación de hogar aislado dentro del vibrante centro de Benahavís. Estarás a pocos pasos de restaurantes, tiendas y todos los servicios que este pintoresco pueblo tiene para ofrecer, al mismo tiempo que podrás disfrutar de la tranquilidad de un entorno residencial exclusivo.

Este es el hogar ideal para aquellos que buscan espacio, estilo y una ubicación privilegiada. ¡No dejes pasar esta oportunidad y ven a conocerlo!



Características:

Características

Cerca de Transporte
Terraza Privada
Armarios Empotrados
Suelo de Madera

Vistas

Vistas a Montaña
Vistas Urbanas
Vistas a Bosques

Muebles

Completamente Amueblada

Aparcamiento

Parking en Calle

Orientación

Este
Orientación Sureste

Posición

Área Comercial
Cerca de Golf
Cerca de Tiendas
Cerca de Ciudad
Cerca de Colegios
Pueblo

Cocina

Cocina Equipada

Servicios Públicos

Electricidad
Agua Potable

Climatización

Aire Acondicionado
Chimenea

Estado

Excelente estado de conservación
Renovado Recientemente
Reformado Recientemente

Seguridad

Alarma

Categoría

Inversion
Lujo
Contemporáneo