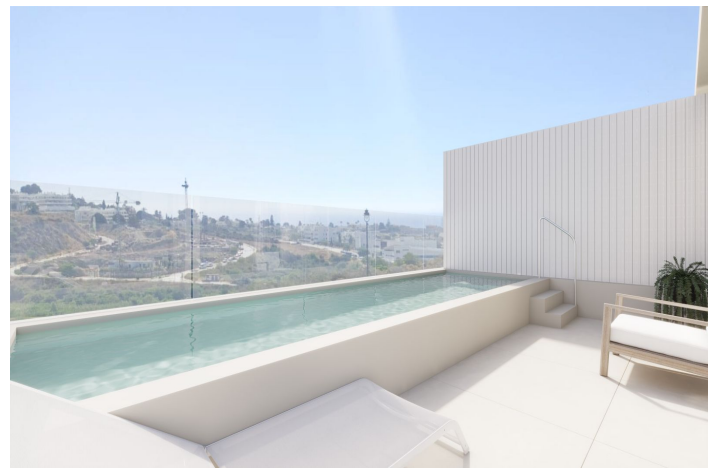




Pareada en venta en Estepona, Estepona

730.000 - 845.500 €

Referencia: R4120702    Dormitorios: 4    Baños: 3 - 4    Terreno: 129m<sup>2</sup> - 290m<sup>2</sup>    Construido: 179m<sup>2</sup> - 218m<sup>2</sup>    Terraza: 28m<sup>2</sup> - 41m<sup>2</sup>





## Costa del Sol, Estepona

### EL PROYECTO

Para la construcción de esta exclusiva nueva promoción boutique de 10 villas, se ha elegido una parcela con maravillosas vistas al mar, al campo de golf y a la montaña.

### ARQUITECTURA Y DISEÑO

La arquitectura busca la máxima expresividad combinando tres materiales. La fachada blanca nos acerca a un entorno de sol y playa, combinada con la piedra gris oscura generan espacios de mayor profundidad, los elementos verticales de aluminio imitación madera darán ese tono de calidez que se aprecia en las imágenes.

Materiales con muy bajo mantenimiento que hacen de estas fachadas no sólo una visión impactante sino también coherente con el entorno.

### CALIDADES

Cuando la calidad de la vivienda no es sólo la estética, se compromete a utilizar materiales de primeras marcas, ejecutar los trabajos de construcción de manera esmerada y tener excelentes acabados.

Moderna desde sus cimientos, produce agua caliente y aire acondicionado frío-calor, con el sistema centralizado de aerotermia, un modo limpio de generar energía. Del mismo modo se surte de energía el suelo radiante.

### LAS VILLAS

Está compuesto por villas unifamiliares de tres plantas, tienen 4 dormitorios, 3-4 baños, 1-2 aseos y oficina.

Las villas situadas en las esquinas disponen de jardín propio y piscina privada de cloración salina. Las villas centrales la piscina la tienen situadas en la tercera planta de la vivienda. Los espacios abiertos y funcionales son sin duda los protagonistas de las viviendas, nos conectan con las terrazas y sus maravillosas vistas al mar, campo de golf y montaña.

### DESCRIPCION DE LA ZONA

La promoción de obra nueva se encuentra en una de las localidades de mayor importancia de la costa del sol, Estepona la denominada jardín de andalucía. A tan sólo 30km de la ciudad de Marbella se encuentra este municipio de más de 21km de costa, en los que descubrir sus rincones mágicos y su espíritu cosmopolita.

La Urbanización se sitúa en la zona OESTE de Estepona, zona residencial que se encuentra en plena expansión de viviendas de lujo.

A sólo 5 minutos en coche del centro de Estepona y muy cerca de las playas, está justo al lado del nuevo hospital de Estepona y del nuevo campo de golf de Azata Golf.

Cerca de restaurantes, supermercados, playas, campos de golf y servicios. Está a sólo 20 minutos en coche de Puerto Banús, Marbella, y Sotogrande, a 50 minutos del aeropuerto internacional de Málaga y a 40 minutos del aeropuerto de Gibraltar.



## Características:

### Características

Terraza Privada  
Baño En-Suite  
Doble acristalamiento  
Armarios Empotrados  
Solario

### Vistas

Vistas a Montaña  
Vistas a Jardín  
Vistas a Golf  
Vistas a Playa

### Cocina

Cocina Equipada

### Categoría

Nueva Promoción

### Orientación

Orientación Sureste

### Posición

Cerca de Golf  
Cerca del Mar

### Jardin

Jardín Privado

### Climatización

A/A Frio  
A/A Caliente  
Baño

### Piscina

Piscina Privada

### Aparcamiento

Garaje  
Párking Privado  
Párking Libre