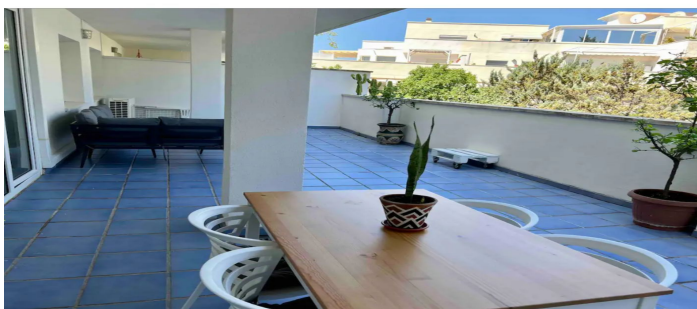
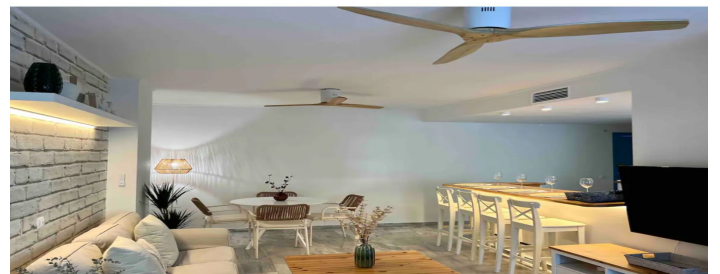




Apartamento Planta Media en venta en Nueva
Andalucía, Marbella

410.000 €

Referencia: R4827421 Dormitorios: 2 Baños: 2 Terreno: 1m² Construido: 108m² Terraza: 50m²







Costa del Sol, Nueva Andalucía

¡Descubre tu nuevo hogar en Nueva Andalucía! Este magnífico piso en venta se encuentra a menos de 5 minutos en coche de Puerto Banús y a poca distancia de tiendas y el famoso gimnasio Marbella Real y club de pádel. Ubicado en una segunda planta cuenta con 2 dormitorios y 2 baños, ideal para tu comodidad.

Disfruta de una amplia terraza de 48m² con vistas a los jardines tropicales y una gran piscina, accesible desde el salón. La cocina de estilo americano es totalmente equipada y perfecta para compartir tus mejores momentos culinarios con tu familia e invitados. Otras características que hace destacar esta vivienda es el suelo de mármol en toda la propiedad que añaden un toque de elegancia, mientras que el aire acondicionado frío/calor garantiza tu confort durante todo el año.

El complejo residencial ofrece áreas comunes amplias, incluyendo parque infantil, cancha de baloncesto/fútbol, 2 grandes piscinas y una piscina para niños, además de jardines paisajísticos y unas pistas de pádel. El precio incluye aparcamiento para hasta 2 coches, lo cual es una gran ventaja.

Con 157 m² construidos y 108 m² útiles, esta propiedad de segunda mano en buen estado fue construida en 2003 y cuenta con armarios empotrados y trastero. Situada en la planta 2, con orientación norte, dispone de ascensor para tu comodidad. La calefacción es eléctrica con bomba de frío/calor.

No pierdas la oportunidad de vivir en este maravilloso entorno con todas las comodidades que necesitas. ¡Contacta ya para más información!



Características:

Características

Terraza Cubierta
Ascensor
Terraza Privada
TV Satélite
Trastero - Almacén
Baño En-Suite
Suelos de Mármol
Doble acristalamiento
Armarios Empotrados
WiFi
Paddle Tennis
Lavadero

Vistas

Vistas a Jardín
Vistas a Piscina

Piscina

Piscina Comunitaria

Jardín

Jardín Comunitario

Servicios Públicos

Electricidad
Agua Potable
Teléfono

Orientación

Norte

Posición

Cerca de Puerto
Urbanización
Cerca del Mar
Cerca de Ciudad
Cerca de Marina

Muebles

Completamente Amueblada

Seguridad

Recinto Cerrado
Seguridad de 24 horas
Portero Automático

Categoría

Reducido
Ganga
Reventa

Climatización

Aire Acondicionado
A/A Frio
A/A Caliente

Estado

Buen estado de conservación

Cocina

Cocina Equipada

Aparcamiento

Parking Subterráneo
More Than One