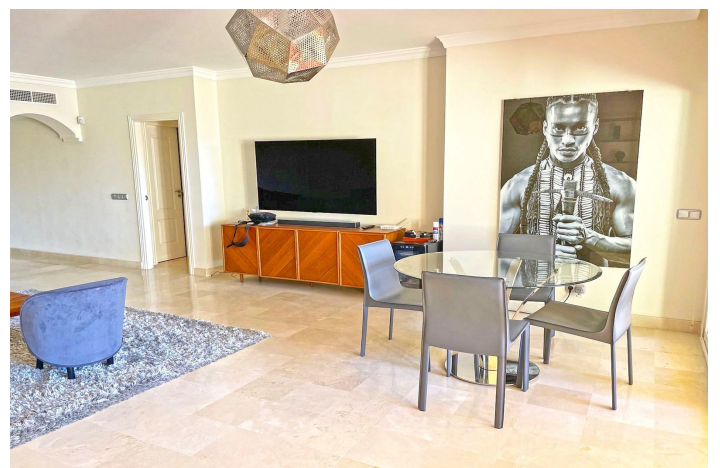
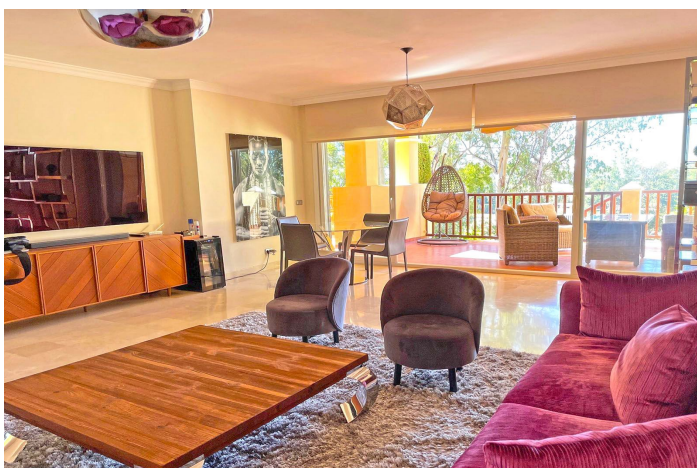




Apartamento Planta Baja en venta en Benahavís,  
Benahavís

469.000 €

Referencia: R4902289    Dormitorios: 2    Baños: 2    Construido: 120m<sup>2</sup>    Terraza: 40m<sup>2</sup>







## Costa del Sol, Benahavís

Este apartamento se encuentra en una comunidad impecablemente mantenida que ofrece todo lo que podrías necesitar para una vida cómoda. El complejo está equipado con una amplia gama de instalaciones de alta calidad, que incluyen jardines bellamente diseñados, dos grandes piscinas al aire libre, dos piscinas infantiles y un lujoso spa. El spa cuenta con una piscina cubierta climatizada, jacuzzi, sauna, baño turco, duchas y vestuarios, asegurando relajación y disfrute durante todo el año. Además, la comunidad cerrada ofrece seguridad las 24 horas para tu tranquilidad.

La conveniencia es una característica clave de esta ubicación. Un supermercado Mercadona está a la vuelta de la esquina, y las escuelas están cerca, lo que lo convierte en un lugar ideal para familias. El pintoresco pueblo de montaña de Benahavís, conocido por sus excelentes restaurantes y su encanto, está a solo unos minutos. Asimismo, la vibrante localidad de San Pedro está a un corto trayecto en coche, al igual que el centro comercial más cercano, donde encontrarás una variedad de tiendas, cafeterías y servicios.

El apartamento está diseñado con mucho cuidado, y todas las habitaciones son espaciales para adaptarse a cualquier estilo de vida. Los espacios amplios y el fácil acceso lo hacen particularmente adecuado para personas con movilidad reducida o que valoran la comodidad y la conveniencia. El punto culminante de la vivienda es la gran terraza ligeramente elevada, que ofrece impresionantes vistas al campo de golf, perfecta para relajarse o entretener a los invitados.

Además de su entorno impecable, la zona se beneficia de su proximidad a algunas de las mejores playas, los mejores campos de golf y todas las atracciones que la Costa del Sol tiene para ofrecer. Ya sea que busques una residencia permanente o un refugio vacacional, esta propiedad combina una ubicación perfecta con comodidades de lujo y accesibilidad para satisfacer todas tus necesidades.



## Características:

### Características

Terraza Cubierta  
Ascensor  
Terraza Privada  
Trastero - Almacén  
Baño En-Suite  
Suelos de Mármol  
Doble acristalamiento  
24 Horas Recepción  
Armarios Empotrados  
WiFi  
Gimnasio  
Sauna  
Pista de Tenis  
Lavadero  
Jacuzzi  
Fibra óptica  
Access for people with reduced mobility

### Vistas

Vistas al Mar  
Vistas a Montaña  
Vistas a Jardín  
Vistas a Golf

### Piscina

Piscina Comunitaria  
Con Calefacción  
Piscina Cubierta  
Children`s Pool

### Seguridad

Recinto Cerrado  
Seguridad de 24 horas

### Categoría

Golf  
Reventa

### Orientación

Sur  
Orientación Suroeste

### Posición

Cerca de Golf  
Urbanización  
Cerca de Tiendas  
Cerca de Ciudad  
Cerca de Colegios  
Pueblo

### Muebles

Completamente Amueblada

### Aparcamiento

Párking Subterráneo  
Párking Comunitario

### Climatización

Aire Acondicionado  
Baño

### Estado

Excelente estado de conservación

### Cocina

Cocina Equipada

### Servicios Públicos

Teléfono