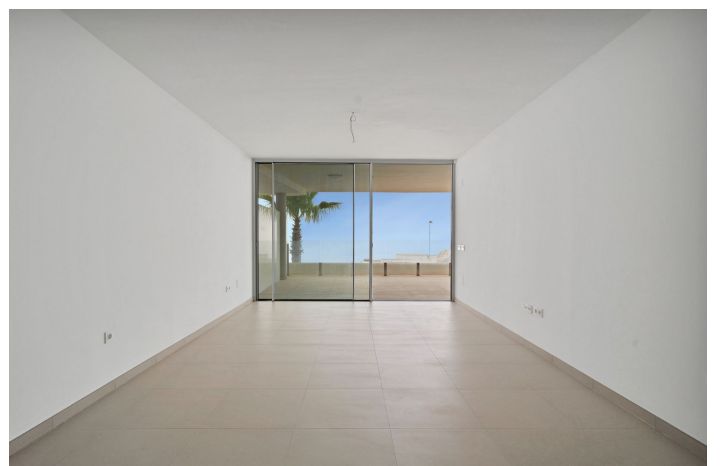
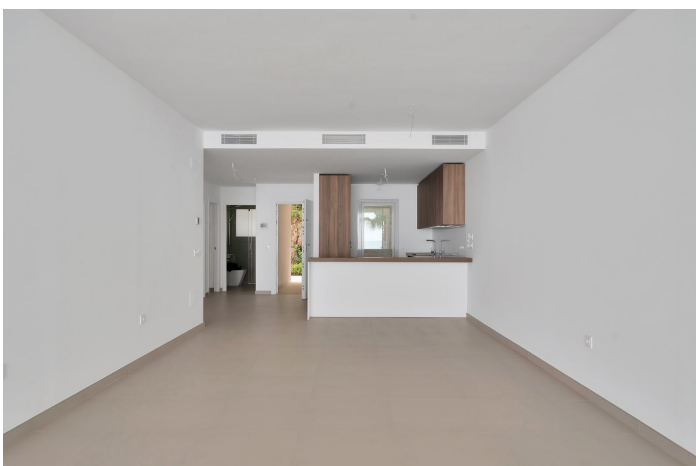




Apartamento Planta Media en venta en Benalmadena
Pueblo, Benalmádena

810.000 €

Referencia: R4792387 Dormitorios: 3 Baños: 2 Construido: 168m² Terraza: 53m²







Costa del Sol, Benalmadena Costa

Este maravilloso apartamento nuevo en esquina está ubicado en una de las residencias más exclusivas de Benalmádena. Stupa Hills es un elegante desarrollo que presenta apartamentos de diseño moderno en una de las áreas más prestigiosas de Benalmádena, ofreciendo paz y tranquilidad. El complejo está situado en una ubicación elevada cerca del templo budista más grande de Europa Occidental. La playa y el Puerto Marina de Benalmádena están a solo unos minutos en coche, y el aeropuerto de Málaga a 15 minutos en coche. Supermercados, tiendas, bares y restaurantes están a solo unos pasos.

Esta exquisita residencia cuenta con excelentes comodidades, incluyendo jardines tropicales, solariums, dos piscinas al aire libre, una piscina cubierta, un gimnasio y un spa con sauna. La piscina infinita al aire libre ofrece vistas excepcionales del Mediterráneo. El gimnasio de alta calidad con vistas al mar está equipado con equipos de última generación. El lujoso spa y centro de bienestar son ideales para la relajación y el disfrute.

La propiedad cuenta con un salón/comedor luminoso y espacioso con grandes ventanas y acceso a una vasta y serena terraza. El área de estar ofrece hermosas vistas al mar desde el interior.

La gran terraza en forma de L que rodea el apartamento proporciona impresionantes vistas panorámicas al mar y un amplio espacio para relajarse y comer al aire libre.

La cocina abierta y moderna está totalmente equipada con electrodomésticos de alta gama. Un pequeño lavadero cubierto con lavadora y secadora está conectado a la cocina.

El apartamento incluye tres amplios dormitorios con armarios empotrados. El dormitorio principal, que tiene un baño en suite, y otro dormitorio tienen acceso a la terraza.

La propiedad está equipada con control eléctrico inteligente central Domotica, aire acondicionado central frío y calor, y calefacción por suelo radiante en todo el apartamento. Las ventanas de los dormitorios tienen persianas automáticas.

Dos plazas de aparcamiento subterráneo cubiertas y un trastero están incluidos en el precio. El apartamento no ha sido ocupado desde la finalización de la construcción, lo que le permite amueblarlo según su propio gusto.

Este es un apartamento perfecto para residencia permanente en una comunidad ideal o como una casa de vacaciones para pasar momentos memorables. Además, presenta una excelente oportunidad de inversión con alta rentabilidad de alquiler.

Tiene a su disposición el Documento Informativo Abreviado. Gastos: Impuestos (ITP ó IVA+AJD) + gastos notariales y registrales.

NG1



Características:

Características

Terraza Cubierta

Ascensor

Terraza Privada

Sauna

Suelo de Madera

Estado

Buen estado de conservación

Cocina

Cocina Equipada

Orientación

Orientación Sureste

Piscina

Piscina Comunitaria

Calificación energética

B

Climatización

Calefacción Central.

Muebles

Parcialmente Amueblada

CO2 Emission Rating

B