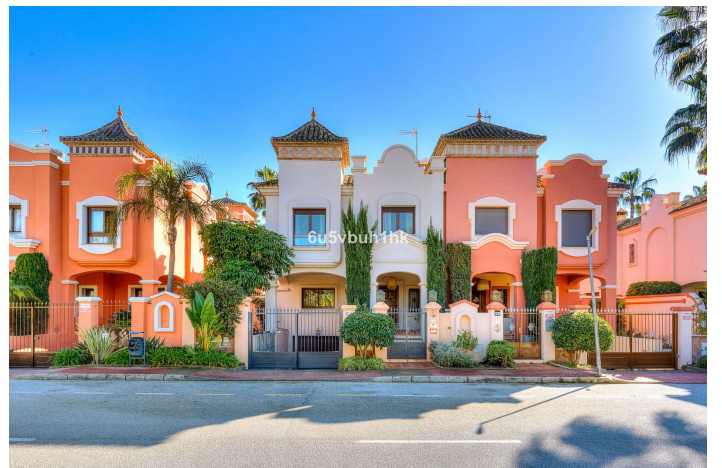




Pareada en venta en Puerto Banús, Marbella

2.495.000 €

Referencia: R4882888 Dormitorios: 6 Baños: 5 Terreno: 614m² Construido: 402m²





Costa del Sol, Puerto Banús

Ubicada en una de las más prestigiosas urbanizaciones de Marbella, esta exquisita villa de lujo semi-adosada encarna la combinación perfecta de sofisticación contemporánea y elegancia atemporal. La urbanización es una de las comunidades residenciales más codiciadas de Marbella, reconocida por su ubicación excepcional a solo minutos de la vibrante vida de Puerto Banús, las playas de arena, boutiques exclusivas y opciones gastronómicas de primer nivel.

Reformada en 2022 con estándares impecables, esta villa ofrece una fusión armoniosa de comodidades modernas con elementos de diseño refinados y clásicos. Cada detalle ha sido cuidadosamente pensado para satisfacer al propietario exigente que valora tanto el lujo como la comodidad.

Características Clave de la Villa

Terreno y Espacios Exteriores

Situada en una generosa parcela de 614 m², la villa ofrece amplios espacios exteriores ideales para entretenerse o relajarse con total privacidad. La propiedad cuenta con un jardín cuidadosamente diseñado, con una amplia terraza y un elegante porche, ofreciendo espacio suficiente para disfrutar de cenas al aire libre y áreas de descanso. La piscina privada añade un toque exclusivo, rodeada de un ambiente sereno que realza el entorno tranquilo de la villa.

Planta Baja – Zonas de Estar y Entretenimiento

Al entrar, te recibe una elegante área de salón y comedor de planta abierta que exuda sofisticación y comodidad. El espacio fluye sin interrupciones, acentuado por suelos de porcelana de alta calidad que otorgan una sensación de amplitud y lujo. Grandes puertas de cristal se abren a la terraza, conectando perfectamente los espacios interiores y exteriores para crear una armonía de luz y aire. La cocina, equipada con muebles de alta gama de Santos y electrodomésticos Miele de última generación, es tanto funcional como visualmente impactante. Está cerrada con elegantes puertas correderas de cristal, permitiendo crear un espacio culinario más privado si se desea. Además, un aseo de invitados de diseño, cuidadosamente elaborado con accesorios de lujo, añade un toque de distinción a la planta baja.

Primera Planta – Dormitorios en Suite

Al subir a la primera planta, encontrarás cuatro amplios dormitorios dobles en suite, cada uno diseñado para proporcionar un refugio tranquilo. Dos de estos baños han sido elegantemente renovados, con un diseño moderno, mientras que los otros dos conservan su estilo clásico en mármol, ofreciendo una elegancia atemporal. La suite principal ha sido ampliada para crear un espacio aún más generoso, complementado con vistas panorámicas al jardín y la piscina. Esta suite es el epítome de la relajación, con espacio suficiente para una zona de descanso privada y acceso directo a las vistas del jardín.

Sótano – Espacios Multifuncionales

El sótano de la villa es un espacio versátil diseñado para adaptarse a diversas necesidades. Incluye dos dormitorios adicionales y un baño, ideal para invitados o como un espacio privado para familiares. Este nivel también cuenta con abundante almacenamiento incorporado, asegurando un entorno de vida sin desorden. El punto culminante del sótano es una gran sala adaptable que puede transformarse fácilmente en una sala de cine, sala de juegos o incluso un gimnasio, ofreciendo infinitas posibilidades para el ocio y el entretenimiento.

Garaje y Almacenamiento

La propiedad incluye un amplio garaje con espacio para dos coches, proporcionando un estacionamiento seguro y conveniente. También hay áreas de almacenamiento adicionales, asegurando que la villa se mantenga organizada y funcional.



La Urbanización

Esta conocida y lujosa urbanización es una de las comunidades cerradas más deseadas de Marbella, ofreciendo un estilo de vida único con la máxima comodidad y seguridad. Conocida por su seguridad las 24 horas, jardines cuidados y exclusividad, la urbanización está altamente valorada por aquellos que buscan un nivel de vida excepcional. Su proximidad a El Corte Inglés, las tiendas de diseño de Puerto Banús, reconocidos restaurantes, cafés y colegios internacionales la convierten en una elección ideal tanto para familias como para personas que valoran el acceso a las mejores comodidades. La corta distancia de la comunidad a la playa permite a los residentes disfrutar de fácil acceso a la hermosa costa de Marbella y a la vibrante energía del puerto deportivo de Puerto Banús.

Esta villa representa una oportunidad única de adquirir una residencia prestigiosa en una ubicación que ofrece tanto privacidad como la conveniencia de una dirección privilegiada en Marbella. Es una propiedad en la que cada detalle ha sido cuidadosamente considerado, ofreciendo un estilo de vida inigualable de elegancia y lujo en uno de los vecindarios más queridos de Marbella.



Características:

Características

Terraza Cubierta
Cerca de Transporte
Terraza Privada
TV Satélite
Trastero - Almacén
Baño En-Suite
Doble acristalamiento
Armarios Empotrados
Sala de Juegos
Aptmmt. Huéspedes
Barbacoa
Alojamiento del personal
Cerca de una Iglesia

Sótano

Vistas

Vistas a Montaña
Vistas a Jardín
Vistas a Piscina

Piscina

Piscina Privada

Jardin

Jardín Privado

Servicios Públicos

Teléfono

CO2 Emission Rating

C

Orientación

Norte
Sur

Posición

Área Comercial
Urbanización
Cerca del Mar
Cerca de Tiendas
Cerca de Ciudad
Cerca de Colegios
Ciudad
Cerca de Marina

Muebles

Parcialmente Amueblada
Opcionales

Seguridad

Alarma
Persianas Eléctricas

Categoría

Lujo

Climatización

Aire Acondicionado
Chimenea

Estado

Excelente estado de conservación
Renovado Recientemente
Reformado Recientemente

Cocina

Cocina Parcialmente Equipada

Aparcamiento

Garaje
Párking Privado
Calificación energética
D