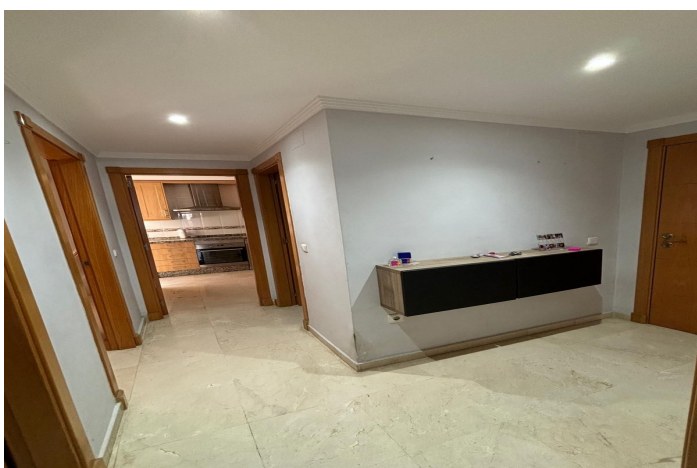


Ático en venta en Benalmádena, Benalmádena

290.000 €

Referencia: R4834537 Dormitorios: 2 Baños: 2 Construido: 89m² Terraza: 15m²



Costa del Sol, Benalmádena

Les presentamos esta joya de apartamento.

Se trata de un ático en una prestigiosa urbanización. La propiedad consta de hall de entrada, 2 dormitorios dobles con armarios empotrados, dos cuartos de baños (uno en suite), cocina independiente equipada y amueblada, amplio salón-comedor con salida a una bonita terraza con parte techada y parte abierta con unas preciosas vistas abiertas al campo golf y la montaña, donde poder disfrutar de buenos momentos al aire libre, la terraza cuenta con tomas de agua y luz. Además incluido en el precio hay dos plazas de garaje y un trastero.

La urbanización está ubicada en un enclave privilegiado, es un recinto cerrado y protegido con vigilancia por las noches, construida entre campos de golf, lagos con patos y miles de metros de zonas verdes. Cuenta con campos de golf de practicas, pistas de tenis, de padel, club social con gimnasio, etc...

En las inmediaciones de la urbanización tenemos un hospital privado, un hospital publico, dos colegios, un super mercado Carrefour, y a poca distancia un Mercadona y un Lidl. Además de estar a 5 minutos en coche de la playa, 5 minutos de Benalmádena pueblo, 15 minutos del aeropuerto y 20 minutos de Málaga o Marbella.

Les informamos que se encuentran ya incluidos en el precio de venta nuestros honorarios de agencia, por lo cual no debe abonar ningún tipo de gasto por gestión ni asesoramiento inmobiliario.

Y que en cumplimiento del Decreto de la Junta de Andalucía 218/2005 del 11 de Octubre, se informa que los gastos de notario, registro, ITP y otros gastos inherentes a la compraventa no están incluidos en el precio.

La información facilitada es orientativa, no tiene carácter vinculante y carece de valor contractual. La oferta queda sujeta a errores, cambios de precio, disponibilidad y/o retirada del mercado sin aviso previo. Dicha información puede haber sufrido modificaciones que aún no han sido incorporadas. Le sugerimos se ponga en contacto con la empresa para obtener los últimos datos y/o confirmar los aquí expuestos.

Características:

Características

Ascensor

Terraza Privada

Trastero - Almacén

Suelos de Mármol

Suelo de Madera

Barbacoa

Estado

Regular estado de conservación

Cocina

Cocina Equipada

Servicios Públicos

Agua Potable

Teléfono

Orientación

Este

Piscina

Piscina Comunitaria

Seguridad

Alarma

Calificación energética

E

Climatización

Aire Acondicionado

Calefacción Central.

Muebles

Parcialmente Amueblada

Aparcamiento

More Than One

CO2 Emission Rating

E