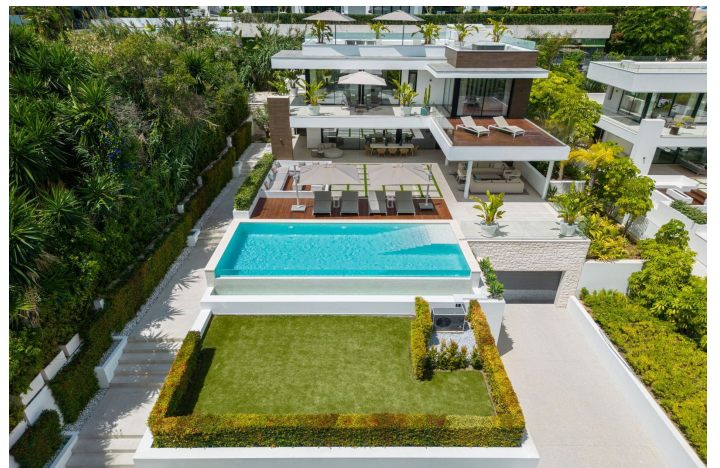


# Villa - Chalet en venta en Nueva Andalucía, Marbella

4.990.000 €

Referencia: R4679047    Dormitorios: 5    Baños: 6    Terreno: 1.263m<sup>2</sup>    Construido: 556m<sup>2</sup>    Terraza: 418m<sup>2</sup>



---

## Costa del Sol, Nueva Andalucía

Impresionante villa moderna en el codiciado Valle del Golf de Nueva Andalucía. Con pintorescas vistas hacia La Concha, esta propiedad goza de una orientación este que permite mucha luz solar durante todo el día. La arquitectura de la propiedad es sinónimo de lujo y elegancia, hecha a mano con materiales de alta gama que bellamente decoran el exterior de la propiedad. Villa Camellia también cuenta con un montón de ventanas de piso a techo y puertas correderas de cristal, ideal para dejar entrar una gran cantidad de luz natural. Las generosas terrazas exteriores permiten disfrutar del aire libre y de los 320 días de sol que Marbella ofrece a sus residentes. El solarium a medida equipado con jacuzzi es perfecto para disfrutar del lujoso estilo de vida marbellí.

La piscina infinita de Villa Camelia, con vistas a la montaña de La Concha, es perfecta para darse un chapuzón durante los calurosos veranos. El amplio tamaño de la parcela y los cuidados jardines crean un ambiente ideal que proporciona privacidad y tranquilidad. Los interiores han sido diseñados para mostrar fantásticos muebles y acabados, creando un espacio estético y práctico a la vez. El salón, el comedor y la cocina de planta abierta tienen acceso directo a la terraza, lo que permite disfrutar al máximo de la vida en el interior y al aire libre. Cada dormitorio ha sido elegantemente diseñado no sólo como un espacio de moda, sino también como un espacio que irradia comodidad y es el lugar perfecto para desconectar y relajarse. Con su privilegiada ubicación, fantásticos interiores y amplias terrazas, Villa Camellia impresionará a todos los que la visiten.

LET US MOVE YOU!

## Características:

### Características

Terraza Cubierta  
Terraza Privada  
TV Satélite  
Trastero - Almacén  
Baño En-Suite  
Suelos de Mármol  
Doble acristalamiento  
Armarios Empotrados  
Solario  
WiFi  
Bar  
Barbacoa  
Fibra óptica

### Vistas

Vistas a Montaña  
Vistas a Piscina

### Piscina

Piscina Privada

### Jardin

Jardín Privado

### Servicios Públicos

Electricidad

### Orientación

Este

### Posición

Cerca de Golf  
Cerca de Tiendas  
Cerca de Ciudad  
Cerca de Colegios

### Muebles

Completamente Amueblada

### Seguridad

Portero Automático

### Categoría

Inversion  
Lujo  
Reventa  
Contemporáneo

### Climatización

Chimenea  
Calefacción Central.  
Suelo Radiante  
Baño

### Estado

Excelente estado de conservación

### Cocina

Cocina Equipada

### Aparcamiento

Garaje  
Párking Privado  
Párking Cubierto  
More Than One