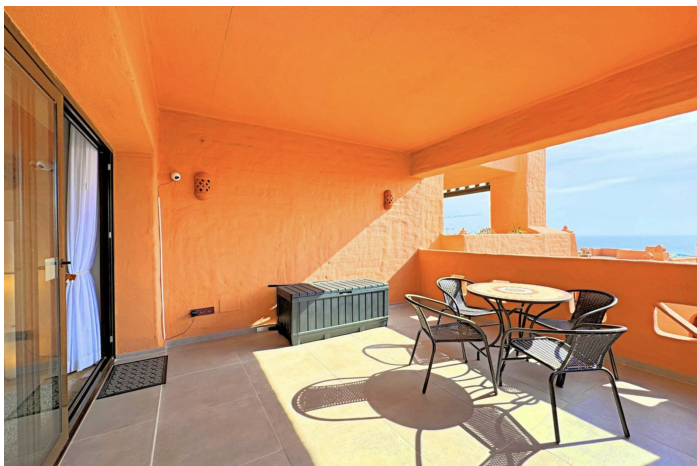




Apartamento Planta Media en venta en La Duquesa,  
Manilva

235.000 €

Referencia: R4930870    Dormitorios: 2    Baños: 2    Construido: 85m<sup>2</sup>    Terraza: 20m<sup>2</sup>







## Costa del Sol, La Duquesa

Apartamento Planta Media, La Duquesa, Costa del Sol.  
2 Dormitorios, 2 Baños, Construidos 85 m<sup>2</sup>, Terraza 20 m<sup>2</sup>.

Posición : Cerca de Golf, Cerca de Tiendas, Cerca del Mar, Cerca de Ciudad, Cerca de Colegios, Cerca de Marina.

Orientación : Sur.

Estado : Excelente.

Piscina : Comunitaria.

Climatización : Aire Acondicionado.

Vistas : Mar, Montaña, Panorámicas, Jardín.

Características : Terraza Cubierta, Ascensor, Armarios Empotrados, Terraza Privada, TV Satélite , Paddle Tennis, Pista de Tennis, Trastero, Lavadero, Suelos de Mármol, Doble acristalamiento.

Muebles : Amueblada.

Cocina : Equipada.

Jardín : Comunitario.

Seguridad : Recinto Cerrado, Seguridad 24 Horas.

Aparcamiento : Subterráneo.

Servicios Públicos : Electricidad.

Categoría : Golf, Casas de vacaciones, Inversion, Lujo.



## Características:

### Características

Terraza Cubierta  
Ascensor  
Terraza Privada  
TV Satélite  
Trastero - Almacén  
Suelos de Mármol  
Doble acristalamiento  
Armarios Empotrados  
Paddle Tennis  
Pista de Tennis  
Lavadero

### Vistas

Vistas al Mar  
Vistas a Montaña  
Vistas Panorámicas  
Vistas a Jardín

### Piscina

Piscina Comunitaria

### Jardín

Jardín Comunitario

### Servicios Públicos

Electricidad

### Orientación

Sur

### Posición

Cerca de Golf  
Cerca del Mar  
Cerca de Tiendas  
Cerca de Ciudad  
Cerca de Colegios  
Cerca de Marina

### Muebles

Completamente Amueblada

### Seguridad

Recinto Cerrado  
Seguridad de 24 horas

### Categoría

Casas de vacaciones  
Inversion  
Golf  
Lujo

### Climatización

Aire Acondicionado

### Estado

Excelente estado de conservación

### Cocina

Cocina Equipada

### Aparcamiento

Parking Subterráneo