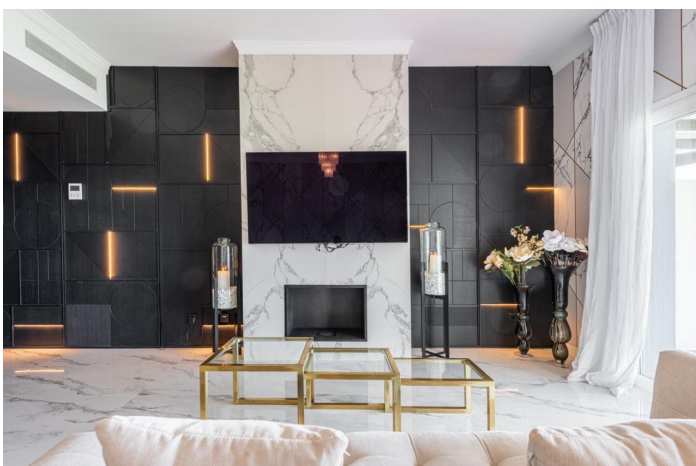




Apartamento Planta Baja en venta en Benahavís,
Benahavís

550.000 €

Referencia: R4851331 Dormitorios: 3 Baños: 2 Construido: 140m² Terraza: 28m²







Costa del Sol, Benahavís

Situado en el exclusivo Paraiso Pueblo, este elegante apartamento en planta baja combina perfectamente el diseño moderno con comodidad. Recientemente reformado, la casa cuenta con una sofisticada paleta de color negro y dorado, elegantes suelos de mármol y cálidos acentos de madera que crean un ambiente acogedor.

La amplia sala de estar y comedor de planta abierta fluye directamente a una gran terraza y jardín privado, perfecto para relajarse o entretener mientras disfruta de impresionantes vistas al mar y a la montaña. En su interior, el apartamento cuenta con tres habitaciones de tamaño generoso. El dormitorio principal incluye un baño en suite para mayor privacidad y comodidad, mientras que los otros dos dormitorios se abren a sus propios patios con encanto, proporcionando espacio exterior extra.

La cocina es funcional y hermosa, complementando la estética moderna del hogar. Vivir en Paraiso Pueblo también ofrece acceso a servicios excepcionales, incluyendo siete piscinas de agua salada (una de las cuales está climatizada para disfrutar durante todo el año), un gimnasio totalmente equipado y un spa de lujo. Para los trabajadores remotos, un espacio moderno de coworking hace que sea fácil alcanzar el equilibrio perfecto entre el trabajo y la relajación. La comunidad se encuentra dentro de jardines paisajísticos, ofreciendo un retiro tranquilo.

Idealmente situado a pocos minutos de las vibrantes zonas de Marbella, Estepona y Puerto Banus, los residentes pueden disfrutar de playas cercanas, compras, restaurantes y entretenimiento. La propiedad también incluye aparcamiento subterráneo seguro y un trastero para mayor comodidad. Además, el apartamento está convenientemente cerca de aeropuertos de Málaga y Gibraltar, lo que lo hace ideal para vivir a tiempo completo o como casa de vacaciones.



Características:

Características

Terraza Cubierta
Terraza Privada
Gimnasio

Orientación

Orientación Sureste

Vistas

Vistas a Montaña
Vistas Panorámicas
Vistas al Campo
Vistas a Jardín
Vistas a Piscina
Vistas a Golf

Posición

Cerca de Golf
Cerca de Tiendas
Cerca de Ciudad
Cerca de Colegios

Estado

Excelente estado de conservación
Nueva Construcción

Piscina

Piscina Comunitaria

Muebles

Completamente Amueblada

Cocina

Cocina Equipada

Jardin

Jardín Privado

Seguridad

Seguridad de 24 horas

Aparcamiento

Parking Privado

Categoría

Lujo