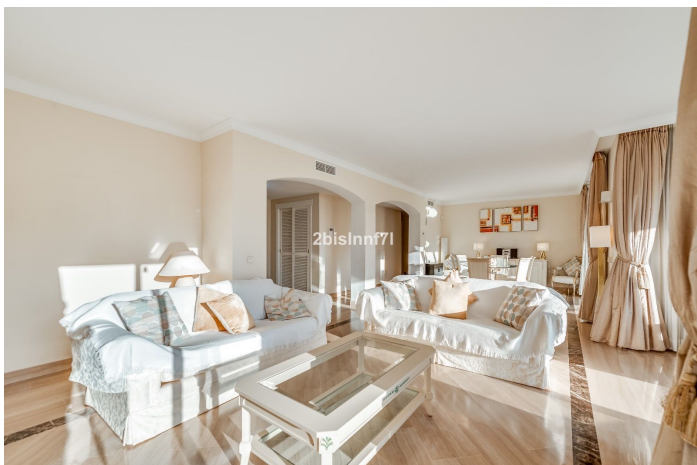




# Ático en venta en Elviria, Marbella

1.195.000 €

Referencia: R4919821    Dormitorios: 3    Baños: 3    Construido: 190m<sup>2</sup>    Terraza: 114m<sup>2</sup>





## Costa del Sol, Elviria

Impecable ático dúplex a sólo 450 m de la playa, a la venta en Hacienda Playa.

Amplio, lujoso y cuidado ático de dos plantas. La distribución de la propiedad es muy conveniente, en la planta principal, nos recibe un amplio hall de entrada con armarios empotrados y un aseo de invitados, en el mismo nivel hay una cocina de buen tamaño totalmente equipada con terraza trasera. La propiedad se beneficia de una amplia sala de estar y un comedor contiguo, todas las zonas de estar conducen a la gran terraza envolvente, disfrutando de sol y luz durante todo el día.

En el mismo nivel se encuentra el dormitorio principal con baño en-suite, vestidor y acceso a la terraza. Los otros dos dormitorios están en la planta superior y cada uno de ellos tiene un baño completo y una acogedora pequeña terraza privada.

Hacienda Playa ofrece varias piscinas grandes y jardines inmaculadamente cuidados rodeados de pinos y flores tropicales maduras.

Gran garaje subterráneo y trastero incluidos en el precio.

Al centro comercial de Elviria se puede llegar fácilmente a pie, además de al resto de las comodidades (bancos, restaurantes, farmacias, peluquerías, servicio postal, dentistas...)

Hay varios campos de golf de 18 hoyos como Santa Maria Golf, Santa Clara Golf, Greenlife Golf.

El centro de Marbella está a sólo 12 minutos en coche, Puerto Banús y Fuengirola están a 15 minutos y el aeropuerto está a 40 minutos en coche del apartamento. Ideal como residencia permanente o vacacional.



## Características:

### Características

Terraza Cubierta  
Ascensor  
Terraza Privada  
Trastero - Almacén  
Baño En-Suite  
Suelos de Mármol  
Armarios Empotrados  
WiFi  
Paddle Tennis

### Vistas

Vistas a Piscina

### Piscina

Piscina Comunitaria  
Children`s Pool

### Jardin

Jardín Comunitario

### Servicios Públicos

Electricidad  
Agua Potable

### Orientación

Sur  
Orientación Sureste  
Orientación Suroeste

### Posición

Lado de la Playa  
Cerca de Golf  
Urbanización  
Cerca de Tiendas

### Muebles

Completamente Amueblada

### Seguridad

Recinto Cerrado

### Categoría

Casas de vacaciones  
Frente a la playa  
Reventa

### Climatización

Aire Acondicionado

### Estado

Buen estado de conservación

### Cocina

Cocina Equipada

### Aparcamiento

Párking Subterráneo  
Párking Privado