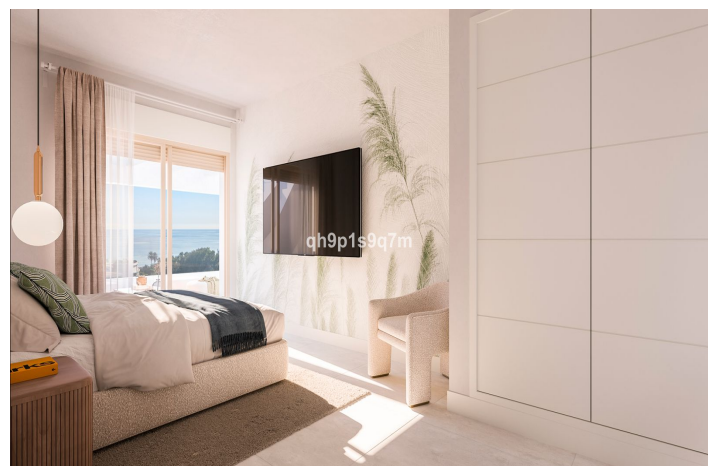
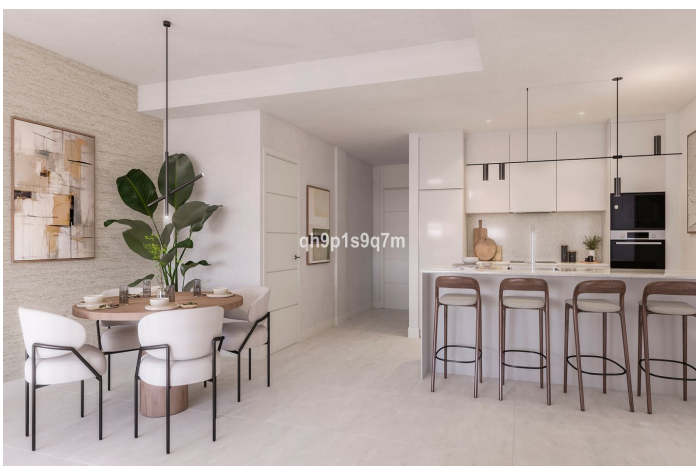
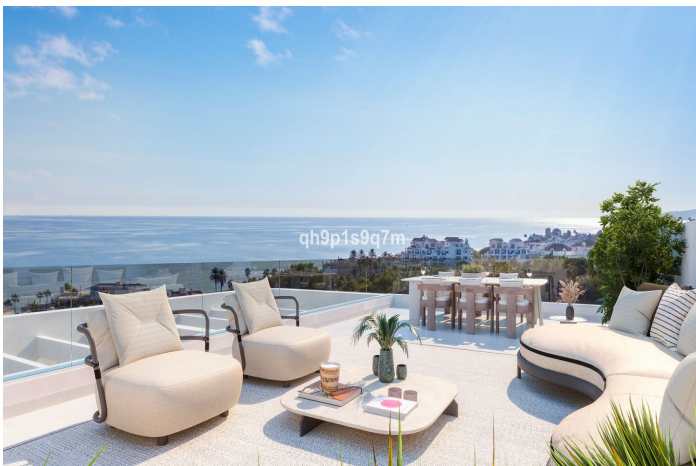




Apartamento Planta Baja en venta en Estepona,
Estepona

350.000 - 890.000 €

Referencia: R4922596 Dormitorios: 1 - 3 Baños: 1 - 2 Construido: 69m² - 141m² Terraza: 20m² - 93m²







Costa del Sol, Estepona

Una exclusiva promoción de 25 unidades (1 a 3 dormitorios) en una de las áreas de expansión en Estepona. Ubicada a minutos de las mejores playas y con acceso a una amplia oferta de servicios, esta oportunidad combina perfectamente naturaleza y modernidad.

Esta promoción se encuentra ubicada en la zona occidental de Estepona, a escasos kilómetros del centro de Estepona y localizada junto al tranquilo barrio de Arroyo Enmedio, una zona que sobresale por su cercanía a las serenas y amplias playas de Arroyo Vaquero y por su notable desarrollo urbanístico en los últimos años, siendo actualmente una de las zonas más con más desarrollo en la Costa del Sol.

Todas las unidades de la exclusiva promoción han sido diseñadas para quienes buscan un hogar que combine lujo y funcionalidad. Las amplias estancias están cuidadosamente distribuidas para ofrecer comodidad y versatilidad, haciendo de cada rincón un lugar perfecto para relajarse y disfrutar. Su orientación estratégica asegura que todas las viviendas aprovechen al máximo la luz natural y las impresionantes vistas abiertas al mar.

Los materiales de alta calidad seleccionados para cada unidad refuerzan su carácter exclusivo. Los suelos porcelánicos de gran formato no solo aportan elegancia, sino también resistencia y facilidad de mantenimiento, ideales para la vida cotidiana. Los grandes ventanales, además de proporcionar vistas panorámicas, permiten que la luz natural bañe los interiores durante todo el día, creando un ambiente cálido y acogedor que se adapta perfectamente a cada momento.

El estilo de vida en la promoción se extiende hacia el exterior gracias a sus generosas terrazas y solariums. Estos espacios han sido pensados para convertirse en el corazón de cada hogar, ideales para reuniones con amigos, cenas al aire libre o simplemente para disfrutar de la tranquilidad del entorno mientras el sol se pone en el horizonte.



Características:

Características

Terraza Cubierta
Ascensor
Terraza Privada
Trastero - Almacén
Doble acristalamiento
Armarios Empotrados
Solario
Gimnasio

Vistas

Vistas al Mar
Vistas Panorámicas
Vistas a Jardín
Vistas a Piscina

Piscina

Piscina Comunitaria

Seguridad

Recinto Cerrado
Alarma
Portero Automático

Orientación

Orientación Sureste
Orientación Noreste

Posición

Cerca del Mar
Cerca de Tiendas
Cerca de Marina

Cocina

Cocina Equipada
Kitchen-Lounge

Aparcamiento

Garaje
Párking Comunitario

Climatización

A/A Frio
A/A Caliente

Estado

Nueva Construcción

Jardin

Jardín Comunitario
Jardín Paisajístico

Categoría

Nueva Promoción