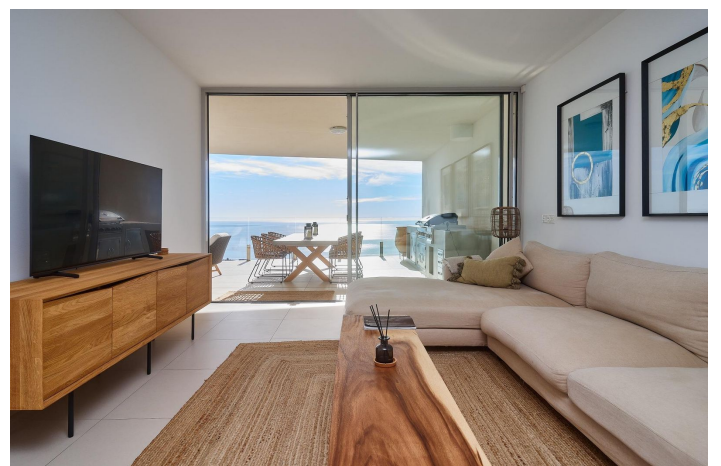


Apartamento Planta Media en venta en Benalmadena Pueblo, Benalmádena

975.000 €

Referencia: R4554946 Dormitorios: 3 Baños: 2 Construido: 173m² Terraza: 50m²



Costa del Sol, Benalmadena Pueblo

¿Buscas unas vistas únicas al mar? Este apartamento te enamorará por las vistas panorámicas que ofrece desde una terraza de 50m².

Nos encontramos en el residencial Stupa Hills, recientemente construido, en un emplazamiento entre Carvajal y Benalmadena con servicios al lado como supermercados, tiendas y restaurantes internacionales.

Este apartamento es una oportunidad debido a la ubicación que tiene dentro del residencial, siendo en esquina y con una terraza el doble de tamaño que otras unidades. Al ser esquina y en la fase alta, tiene mucha privacidad y garantía de vistas panorámicas e infinitas de por vida.

El apartamento se distribuye en una preciosa cocina abierta al salón, con unos acabados y electrodomésticos de la más alta calidad. Con una salida a la gran terraza con una bbq de diseño instalada donde poder disfrutar de la calidad de vida que te brinda la costa. Seguimos con 3 habitaciones dobles, dos de ellos con salida directa a la gran terraza y baño en suite. Despertarse con la sensación de que estas en un barco, alegra el día a cualquiera. Todos los dormitorios con armarios empotrados salvo el principal que disfruta de un vestidor.

Cuenta con 2 plazas de garaje y un trastero.

El residencial cuenta con 2 piscinas exteriores, una interior, SPA, gimnasio y zona co-working. Conserje disponible durante 12 horas y seguridad nocturna. Un bonus es que al pertenecer a la marca Higuera, puedes disfrutar de los servicios premium que ofrecen, como el uso de su club deportivo y varios restaurantes.

¿Quieres un apartamento de lujo, en un residencial reciente, con una ubicación inmejorable y unas vistas al mar únicas? Contacta con nosotros y visita este precioso apartamento.

Características:

Características

Ascensor
Terraza Privada
Trastero - Almacén
Gimnasio
Sauna
Lavadero
Jacuzzi
Barbacoa
Access for people with reduced mobility

Vistas

Vistas al Mar

Muebles

Completamente Amueblada

Aparcamiento

Garaje

Orientación

Sur

Estado

Regular estado de conservación

Cocina

Cocina Equipada

Servicios Públicos

Agua Potable

Teléfono

Climatización

Aire Acondicionado
Calefacción Central.

Piscina

Piscina Comunitaria

Seguridad

Alarma