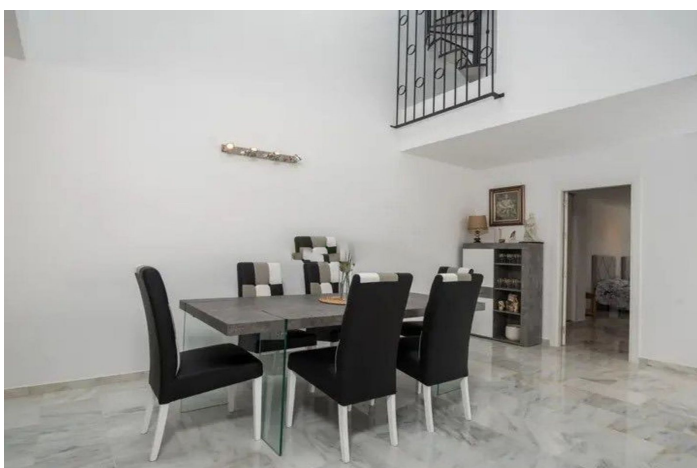




Pareada en venta en Atalaya, Estepona

682.500 €

Referencia: R4922047    Dormitorios: 4    Baños: 4    Terreno: 100m<sup>2</sup>    Construído: 260m<sup>2</sup>    Terraza: 30m<sup>2</sup>





## Costa del Sol, Atalaya

Chalet adosado de lujo en Señorío de cortes. La urbanización consta de piscina, pista de tenis, pádel, áreas infantiles y extensivos jardines.

La vivienda tiene dos plantas y un garaje de 3 plazas.

En la primera planta está la cocina, un aseo y un amplio salón con chimenea y un gran ventanal con acceso al jardín y piscina privados. En la primera planta también hay una habitación independiente con su propio baño y acceso desde la casa o desde la calle que puede ser utilizada como estudio o habitación de huéspedes.

En la segunda planta hay dos baños completos y tres habitaciones dos de ellas con su propia terraza. Desde la segunda planta también se accede a una amplia terraza con ducha. La terraza dispone de vistas al mar y a la montaña.

El chalet se encuentra en una excelente ubicación Entre Estepona y Puerto Banús y a tan solo 3 km De San Pedro. El chalet está rodeado por los campos de golf de El Paraíso Atalaya y Guadalmina. La vivienda está amueblada y fue completamente remodelada.



## Características:

### Características

Cerca de Transporte  
Terraza Privada  
Trastero - Almacén  
Baño En-Suite  
Suelos de Mármol  
Doble acristalamiento  
Armarios Empotrados  
Solario  
Paddle Tennis

### Vistas

Vistas al Mar  
Vistas a Montaña

### Piscina

Piscina Comunitaria  
Piscina Privada

### Jardin

Jardín Comunitario  
Jardín Privado

### Servicios Públicos

Electricidad  
Agua Potable

### Orientación

Este

### Posición

Cerca de Golf  
Urbanización  
Cerca del Mar  
Cerca de Tiendas

### Muebles

Completamente Amueblada

### Seguridad

Recinto Cerrado

### Climatización

Aire Acondicionado  
Chimenea

### Estado

Excelente estado de conservación

### Cocina

Cocina Equipada

### Aparcamiento

Garaje