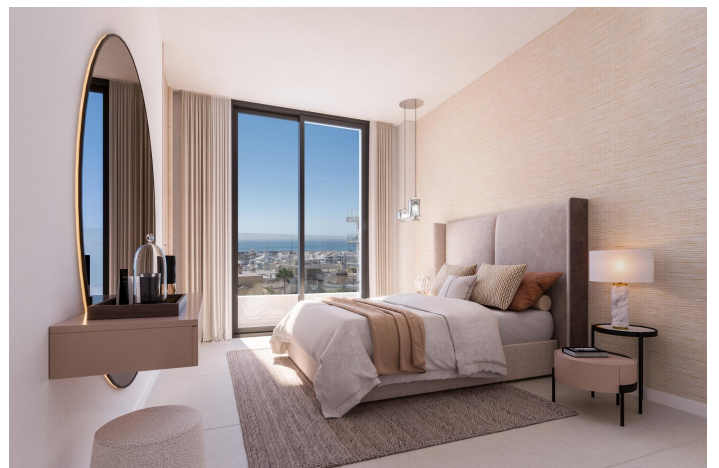
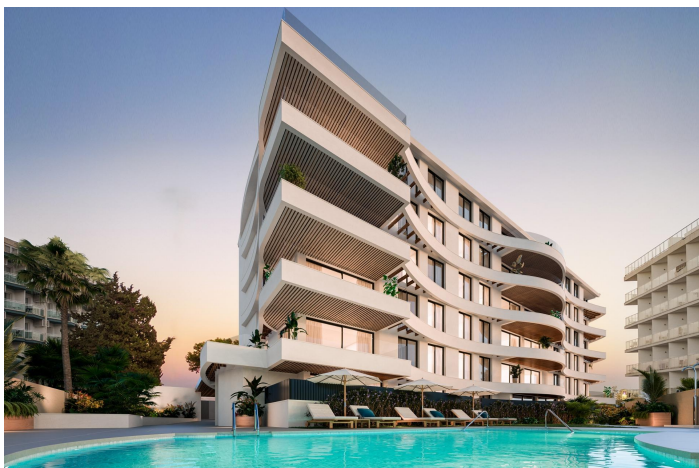




Apartamento en venta en Benalmádena, Benalmádena

704.000 €

Referencia: N7558    Dormitorios: 3    Baños: 2    Construido: 140m<sup>2</sup>    Terraza: 20m<sup>2</sup>





## Costa del Sol, Benalmádena

### COMPLEJO RESIDENCIAL DE OBRA NUEVA CON VISTAS AL MAR EN BENALMADENA

Complejo residencial de obra nueva en Benalmádena.

Moderno residencial de 33 lujosos apartamentos de 1, 2 y 3 dormitorios inspirados en la forma de un barco. Su fachada ondulada recuerda a las olas y permite la configuración de terrazas abiertas al mar, bañadas por la brisa marina.

Estos lujosos apartamentos han sido meticulosamente diseñados para ofrecerle un estilo de vida moderno y confortable. Con interiores amplios y luminosos, embellecidos con acabados de alta calidad, cada habitación será un espacio elegante y acogedor.

Todas las habitaciones están abiertas al exterior a través de grandes ventanales que bañan las estancias de luminosidad, aportando brillo y calidez.

El proyecto arquitectónico de este complejo es ambicioso y cautivador, destacando por su diseño y funcionalidad. Además, las zonas comunes han sido cuidadosamente diseñadas para proporcionar el espacio perfecto para relajarse y disfrutar, manteniendo la privacidad.

Junto al complejo se encuentra Puerto Marina, una de las atracciones más populares de la Costa del Sol. Con una amplia oferta de ocio y entretenimiento, este encantador puerto deportivo es el lugar perfecto para entretener a toda la familia.

Además, a sólo 10 minutos a pie, podrá disfrutar de la playa más grande y popular de la zona. La playa de Torrebermeja / Malapesquera, de más de 700 metros de longitud y 50 metros de anchura, cuenta con excelentes instalaciones y una amplia oferta cultural y de ocio.

Situada entre las localidades de Torremolinos y Fuengirola, Benalmádena se encuentra a sólo 20 minutos del aeropuerto de Málaga y está conectada con las principales zonas y atracciones de la costa mediante servicios de tren y autobús. Rica en atractivas playas, numerosas opciones de ocio y un impresionante puerto deportivo, Benalmádena es uno de los destinos más populares de la Costa del Sol.

La zona adyacente a la costa se conoce como Benalmádena Costa. Esta localidad, además de estar perfectamente comunicada con Málaga y Torremolinos, cuenta con excelentes playas, una zona de ocio en Puerto Marina, un casino, campos de golf, parques de atracciones y numerosas actividades que harán de su vida en el Mediterráneo una experiencia inolvidable.



## Características:

### Características

Communal Pool  
Double Bedrooms: 3  
Near Commercial Center  
Gated  
Useable Build Space: 103 Msq.  
Near Schools  
Beach: 200 Meters  
Elevator/Lift  
Number of Parking Spaces: 1  
Views: Sea  
Location: Coastal, Urbanisation  
Near Bus Route  
Air Conditioning: Pre-Installed  
Terrace: 20 Msq.

### Calificación energética

B

### CO2 Emission Rating

B