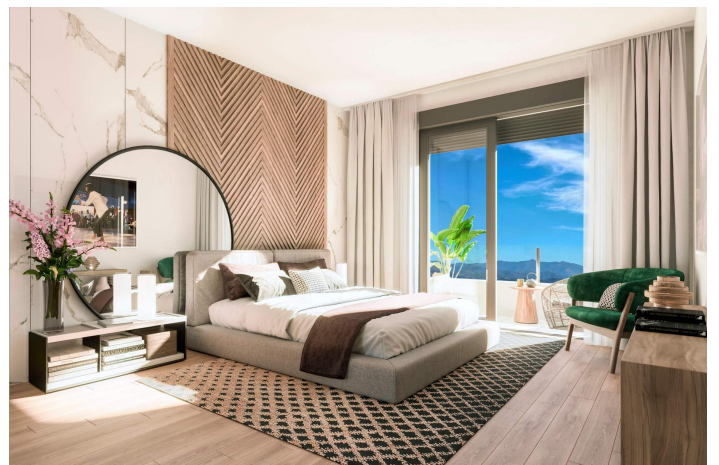




Apartamento en venta en Casares, Casares

735.000 €

Referencia: N7438 Dormitorios: 3 Baños: 2 Construido: 138m² Terraza: 96m²





Costa del Sol, Casares

COMPLEJO RESIDENCIAL DE OBRA NUEVA EN CASARES

Complejo residencial de obra nueva de 51 apartamentos y áticos de 2 y 3 dormitorios, distribuidos en 6 bloques de estilo moderno en Casares, en la Costa del Sol.

Es importante destacar que una de las principales características de la promoción desde el punto de vista de la construcción, es su baja densidad, un número reducido de unidades en un gran espacio y esta exclusividad permite que la promoción cuente con unidades con grandes dormitorios y grandes terrazas, diseñados con una arquitectura de vanguardia, visualmente muy atractiva, elegante, relajante y con acabados cuidados al detalle, con espacios generosos y diseñados para ser disfrutados en cualquier momento y una cuidada orientación con impresionantes vistas.

Todos los apartamentos incluyen plaza de garaje y trastero. Las zonas comunes cuentan con piscina de adultos de casi 160m², SPA, gimnasio y zona co-working.

Disfrute de la tranquilidad del entorno y experimente el privilegio de vivir en este lugar.

Casares, en la Costa del Sol, Málaga. Puerto Banús está a 30 minutos, 35 minutos de Marbella, 10 minutos del puerto deportivo de Sotogrande. Situado cerca de las magníficas playas de Tarifa en la provincia de Cádiz. Algunos de los mejores Campos de Golf se encuentran a tan solo 10 minutos de la urbanización.

La comunicación por carretera es excelente, conectando con la N340 en el km 145 y también bien comunicada con la autopista de peaje. El aeropuerto internacional de Málaga y la estación del AVE están a sólo 1 hora y el aeropuerto de Gibraltar a 25 minutos.



Características:

Características

Gimnasio

Communal Pool

Double Bedrooms: 3

Gated

Beach: 2000 Meters

Terrace: 96 Msq.

Elevator/Lift

Useable Build Space: 100 Msq.

Number of Parking Spaces: 1

Garden

Views: Sea

Location: Coastal, Urbanisation

Air Conditioning: Pre-Installed

Calificación energética

B

CO2 Emission Rating

B