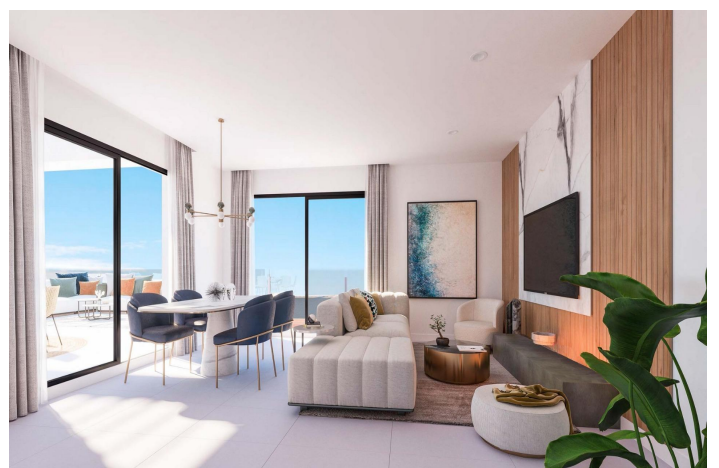
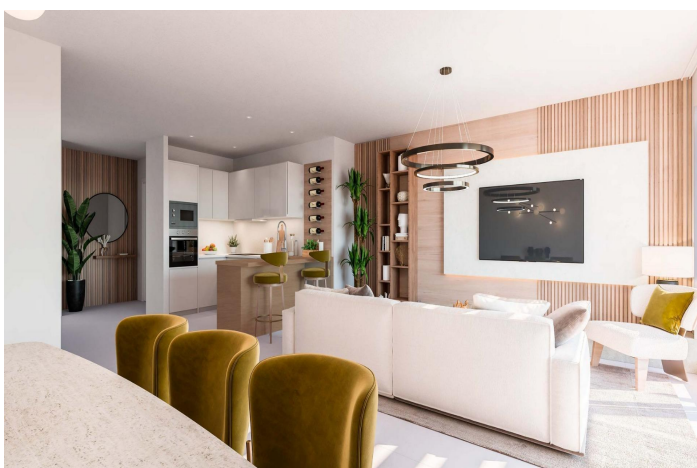
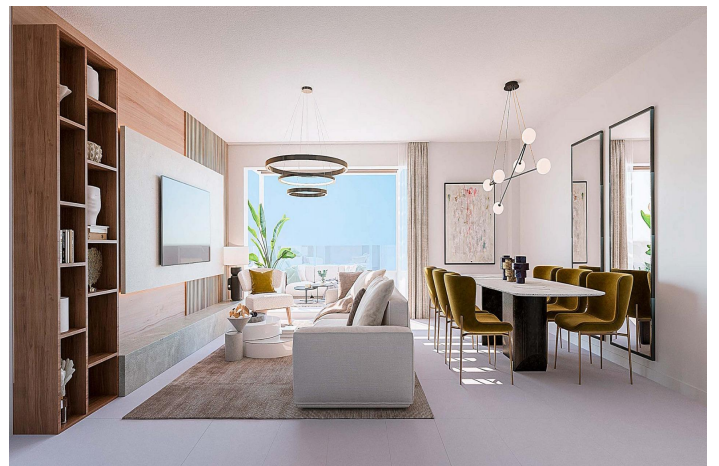




Adosada en venta en Benalmádena, Benalmádena

829.000 €

Referencia: N7448 Dormitorios: 3 Baños: 3 Terreno: 32m² Construído: 258m² Terraza: 137m²





Costa del Sol, Benalmádena

Exclusiva urbanización privada, con una ubicación privilegiada en Benalmádena. Por su ubicación elevada en la inclinación del terreno, todas y cada una de las viviendas de 2 y 3 dormitorios, y 2 adosados, disfrutan de vistas increíbles al mar y la costa. Suelo radiante, aerotermia, puerta acorazada, y ascensor. Amplias terrazas, luminosos áticos, y adosados con jardín privado, para vivir la naturaleza desde cada rincón de tu hogar.

Amplias estancias se funden en un mismo ambiente. La luz natural ilumina tu dormitorio para arrancar el día con la mejor energía y posibilidad y todas las posibilidades. Urbanización cerrada con piscina comunitaria con cloración salina, amplias zonas verdes.

Privilegiada situación en Benalmádena, a menos de 20 Km de Málaga y su aeropuerto. Cuenta con 20 Km de costa, alternando pequeñas bahías y acantilados con extensas playas de arena para disfrutar de los más de 325 días de sol al año. Sin olvidar sus campos de golf y el emblemático puerto deportivo Puerto Marina. La Senda Litoral, que recorre todas su costa, te permite dar largos paseos junto a la brisa marina de un mar infinito. Pintorescos y tradicionales pueblos, excelente gastronomía, que hacen de la Costa del Sol un lugar idílico y acogedor para hacer turismo o fijar tu residencia permanente. Haz de este lugar idílico tu oasis particular.



Características:

Características

Communal Pool

Double Bedrooms: 3

Near Commercial Center

Heating: Yes, Air Conditioning: Yes

Gated

Near Schools

Elevator/Lift

Garden

Solarium: Yes

Beach: 2700 Meters

Views: Sea

Useable Build Space: 198 Msq.

Location: Urbanisation

Near Bus Route

Near Trees

Terrace: 137 Msq.

Calificación energética

B

CO2 Emission Rating

B